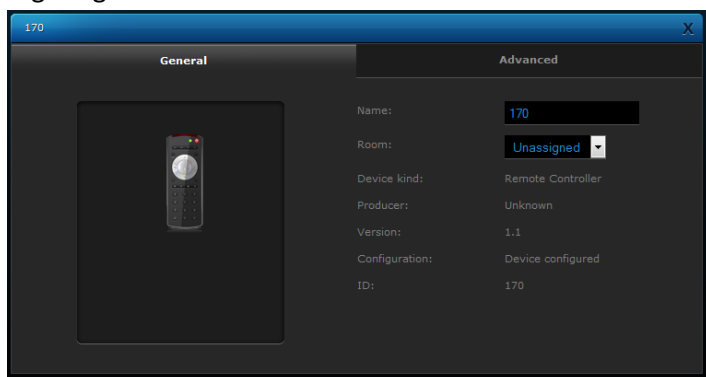


ZME RemoteController – “Szenen starten” Tutorial für Homecenter 2

1. Gerät inkludieren

Als erst wird die Batterieabdeckung an der Rückseite der Fernbedienung geöffnet. Danach wird im Homecenter der Inklusionsmodus gestartet. Während der Countdown im Homecenter läuft, wird die Inklusionstaste auf der Rückseite der Fernbedienung 3 mal schnell hintereinander gedrückt. Die Fernbedienung wird nun im Homecenter inkludiert.

Die Fernbedienung sollte danach erfolgreich inkludiert sein und im Homecenter als Remote Controller angezeigt werden.



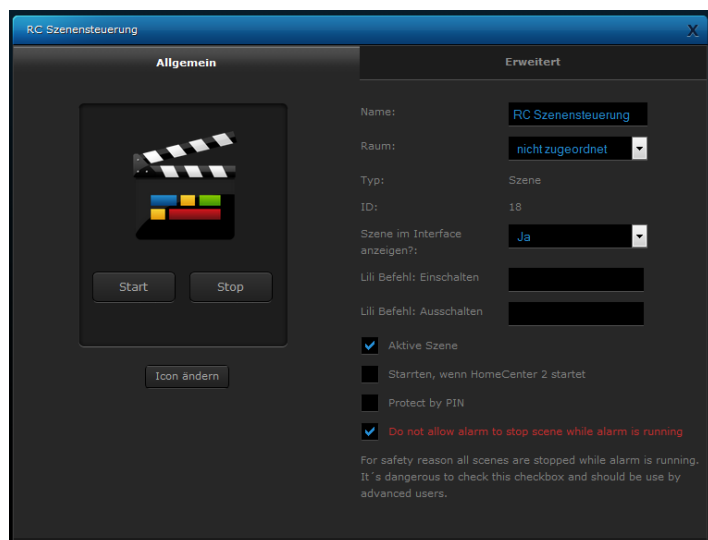
2. Controller als Szenensteuerung

2.1. Szene erstellen

Bevor Sie eine Szene mit der Fernbedienung starten können, müssen Sie eine Szene erstellen, die gestartet werden soll, wenn Sie die Szenen – Buttons der Fernbedienung nutzen. Dazu Erstellen Sie im Szeneneditor eine Szene und speichern diese im Homecenter 2 ab.

2.2. Lua – Szene für das Starten von Szenen mit der Fernbedienung

Insgesamt können 6 verschiedene Tasten in den vorkonfigurierten Einstellungen der Fernbedienung mit Szenen belegt werden.



Damit die Szenentasten, die vorkonfigurierten Szenen starten erstellen Sie eine Szene im Homecenter mit folgendem Code:

XXX- ID ihrer Fernbedienung (In den Einstellungen der Fernbedienung ablesbar)

YYY, QQQ, WWW, ZZZ, VVV, UUU - ID der Szene, die gestartet werden soll

```
--[[
%% properties
XXX sceneActivation
%% globals
--]]
--Taste Hoch "Scenes" 1
if ( tonumber(fibaro:getValue(XXX, "sceneActivation")) == 81)
then
    fibaro:startScene(YYY);
end
--Taste Hoch "Scenes" 2
if ( tonumber(fibaro:getValue(XXX, "sceneActivation")) == 91)
then
    fibaro:startScene(QQQ);
end
--Taste Hoch "Scenes" 3
if ( tonumber(fibaro:getValue(XXX, "sceneActivation")) == 101)
then
    fibaro:startScene(WWW);
end
--Taste Runter "Scenes" 1
if ( tonumber(fibaro:getValue(XXX, "sceneActivation")) == 82)
then
    fibaro:startScene(ZZZ);
end
--Taste Runter "Scenes" 2
if ( tonumber(fibaro:getValue(XXX, "sceneActivation")) == 92)
then
    fibaro:startScene(VVV);
end
--Taste Runter "Scenes" 3
if ( tonumber(fibaro:getValue(XXX, "sceneActivation")) == 102)
then
    fibaro:startScene(UUU);
end
```

Danach speichern Sie die Szene. Ihre Fernbedienung löst nun die hinterlegten Szenen bei dem Benutzen der jeweiligen Szenentaste aus.